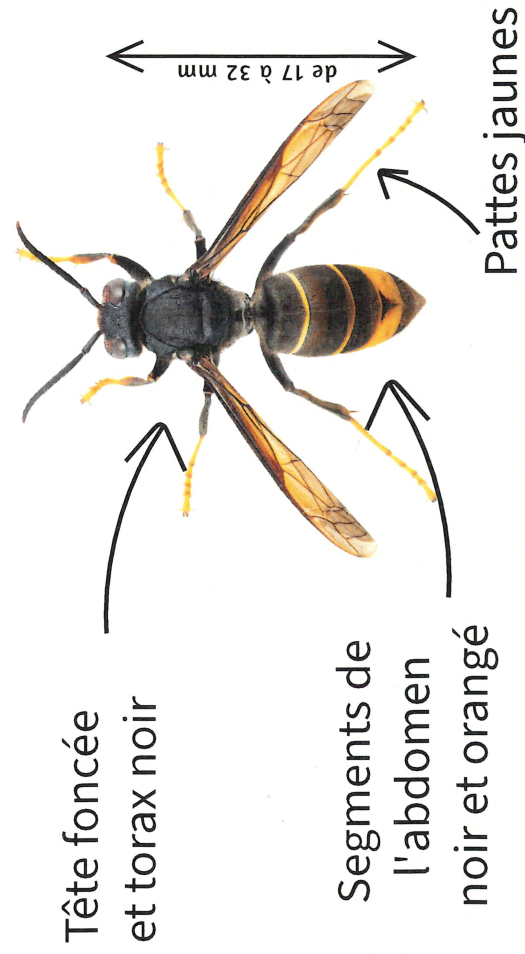


Frelon asiatique - signalez-le!

Vespa velutina nigrithorax – espèce invasive – se répand en Suisse.

- 1. Reconnaître**
- 2. Prendre une photo / vidéo**
- 3. Signaler sur frelonasiatique.ch**

Reconnaître le **frelon asiatique**

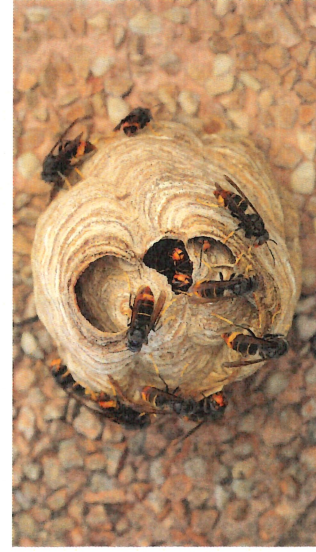


Reconnaître le **nid** du frelon asiatique

Nid primaire (petite taille)

Quand ? Mars à fin juin

Où ? Endroit abrité - sous un toit, dans un nichoir, ...



Nid secondaire (grande taille)

Quand ? Signaler toute l'année

Où ? Cime des arbres principalement

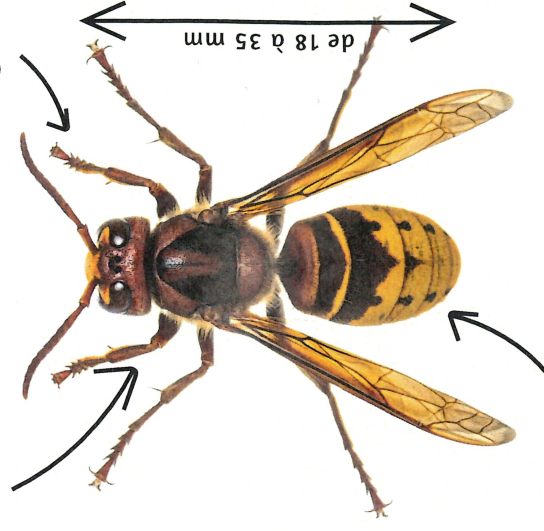


© Q. Rome / MNHN

A ne pas confondre
avec le **frelon européen**

Tête et torax
brun-roux

Pattes
oranges



Abdomen jaune

**Signalez les
frelons asiatiques
et les nids sur
frelonasiatique.ch**

