



Commune de La Grande Béroche - Localité de St-Aubin-Sauges

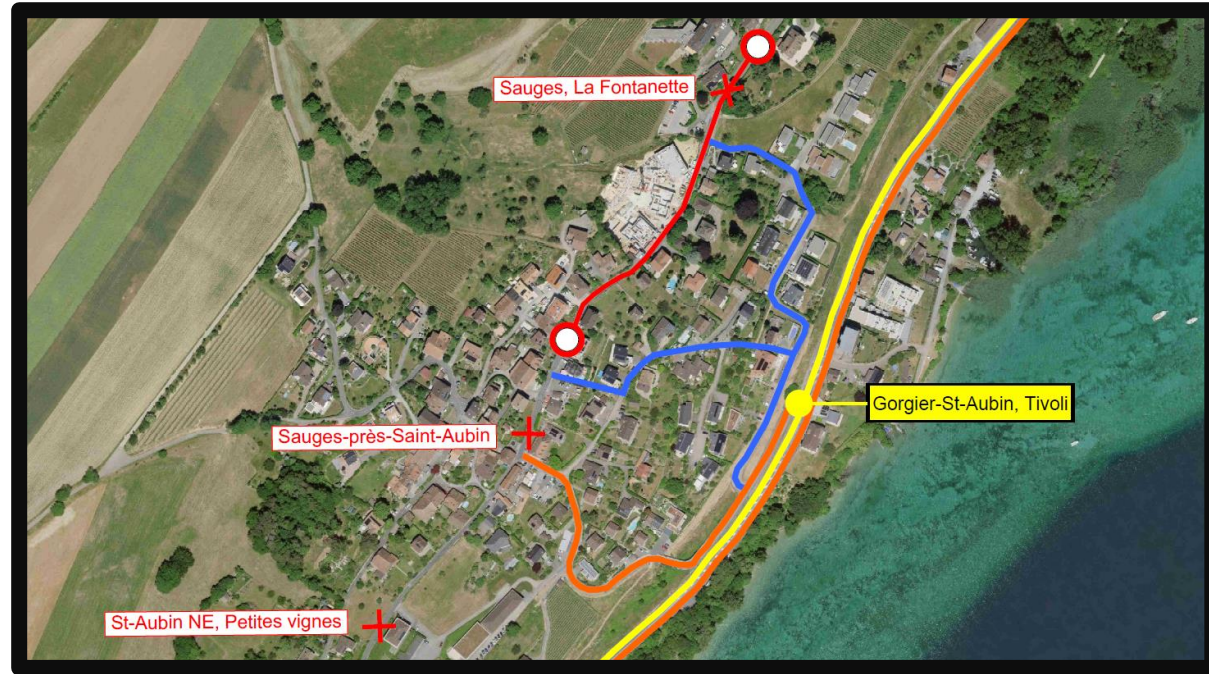
Réfection de la rue de la Fontanette, secteur « La Caramèle » - Informations sur les travaux 2024

Calendrier travaux étape 1

Le calendrier prévisionnel des travaux est le suivant :

- Relevés, sondages et travaux préparatoires : dès le 17 juin 2024
- **Début des travaux, étape 1 (route fermée) :**
8 juillet – 26 juillet 2024

Le calendrier ci-dessus correspond au déroulement prévisionnel des travaux. Des modifications pourront intervenir en fonction du déroulement du chantier. Durant toute la durée des travaux, l'accès aux parcelles privées pourra être momentanément interrompu pour les véhicules. La traversée piétonne du chantier sera possible ; des mesures de sécurité adéquates seront prises.



Desserte CarPostal et trafic de transit



Les largeurs de chaussées étant insuffisantes pour garantir la sécurité des usagers et des ouvriers, la desserte CarPostal s'effectuera via la route cantonale. Le trafic de transit sera dévié selon le plan ici à gauche.

Pendant les travaux de l'étape 1, les arrêts suivants de la ligne 10.640, ne seront plus desservis :

- **St-Aubin NE, village**
- **St-Aubin NE, hôpital**
- **Sauges, la Fontanette**
- **Sauges-près-Saint-Aubin**
- **St-Aubin NE, Petites Vignes**

La non-desserte de ces arrêts précédents, seront compensés par les arrêts suivant :

- **St-Aubin NE, anc. Poste**
- **St-Aubin NE, Pattus**
- **St-Aubin NE, Tivoli**

Légende

- Déviation trafic de transit
- Accès riverains à l'arrêt de bus Tivoli
- Ligne de bus fermée pour étapes 1 et 4
- Zone de chantier
- Déviation bus étapes 1 et 4.1
- Arrêt de bus remplacement
- Interdiction générale de circuler dans les deux sens

