

 Commune de La Grande Béroche
Construction de la salle polyvalente à Bevaix

Phase d'Avant-projet
Plan de situation

Architectes	Date	Echelle
Graber Petter architectes ^{sarl} Architectes epfl hes sia 4 Rue de la Gare 1860 Aigle +41 24 466 67 79 info@graberpetter.ch www.graberpetter.ch	18.08.2021	1:200 ISO A1

001_200.01

Modifications



4-5 « nouvelles » places ou dépose-minute

PARKING PUBLIC (village de Bevaix)
Situation actuelle

46 places, abord direct de la salle

21 « nouvelles » places

7 dépose-minute, rue du Collège

5 + 2 places rue Adolphe-Ribaux

2+4 places, rue de la Fontaine



12 places, rue des Terreaux-Gare

11+3 places, chemin de Closel

6 places, rue de la Gare

23+1 places, CMBB

19 places, rue des Terreaux

11 places, rue de la Gare

6 dépose-minute, rue du Château

7+1 places, rue du Temple



Places de parc supplémentaires en surface



Les zones dessinées ci-dessus pourraient être transformées en parking à destination directe des écoles et de la salle de gym.

Parcelle 4689 (Nord des voies de chemin de fer)



La parcelle actuelle est utilisée comme parking de délestage en cas de manifestations. Dans les faits, nous constatons que cette zone est « sous utilisée ».

Il faudrait donc réaliser sur cette zone un parking officiel dont les places seraient identifiées formellement pour les besoins de l'école et de la future salle. Selon le plan ci-dessus, la capacité du parking atteindrait 21 places de parc et 2 à 3 places motos.

Le coût de cette « transformation » est chiffré à CHF 250'000.- TTC.

Parcelles 4701 (Sud des voies de chemin de fer)

Vu la proximité de l'école et le cheminement sécurisé, ce parking pourrait servir de dépose-minute.



À priori, selon ce plan, aucune place de parc supplémentaire n'est prévue (à voir selon le fonctionnement des dépose-minute). Mais nous pourrions envisager à futur l'extension du parking sur la partie contre l'école (parcelle communale n° 5711) et/ou contre la rue Adolphe-Ribaux (parcelle communale n°4173). Nous pourrions alors envisager la création de 7 à 8 places de parc voiture supplémentaire.


Le coût de la « transformation » présentée (touchant uniquement la parcelle n° 4701) au sein du plan ci-dessus est chiffré à CHF 155'000.- TTC.

Trafic autour de la future salle

L'implantation de la future salle impliquera inévitablement un changement de trafic autour du site. Notamment au niveau de l'implantation du parking qui ne permettra plus une boucle (type dépose-minute) passant devant le collège. Une réflexion devra être menée au niveau de la rue de la Gare et la rue du Collège. En effet, actuellement le transit des voitures ainsi que le gabarit de deux routes ne permettent pas une bonne sécurisation de la zone. L'interface entre le collège et la future salle devra être amélioré.

Une réflexion sur l'emplacement des dépose-minute devra également être initiée.



 **Commune de La Grande Béroche**
Construction de la salle polyvalente à Bevaix

Phase d'Avant-projet
Plan de situation - Parking souterrain - Variante 1

Architectes	Date	Echelle
Graber Petter architectes sarl Architectes epfl hes sia 4 Rue de la Gare 1860 Aigle +41 24 466 67 79 info@graberpetter.ch www.graberpetter.ch	24.01.2022	1:200 ISO A1

001_200.01_V1

Modifications

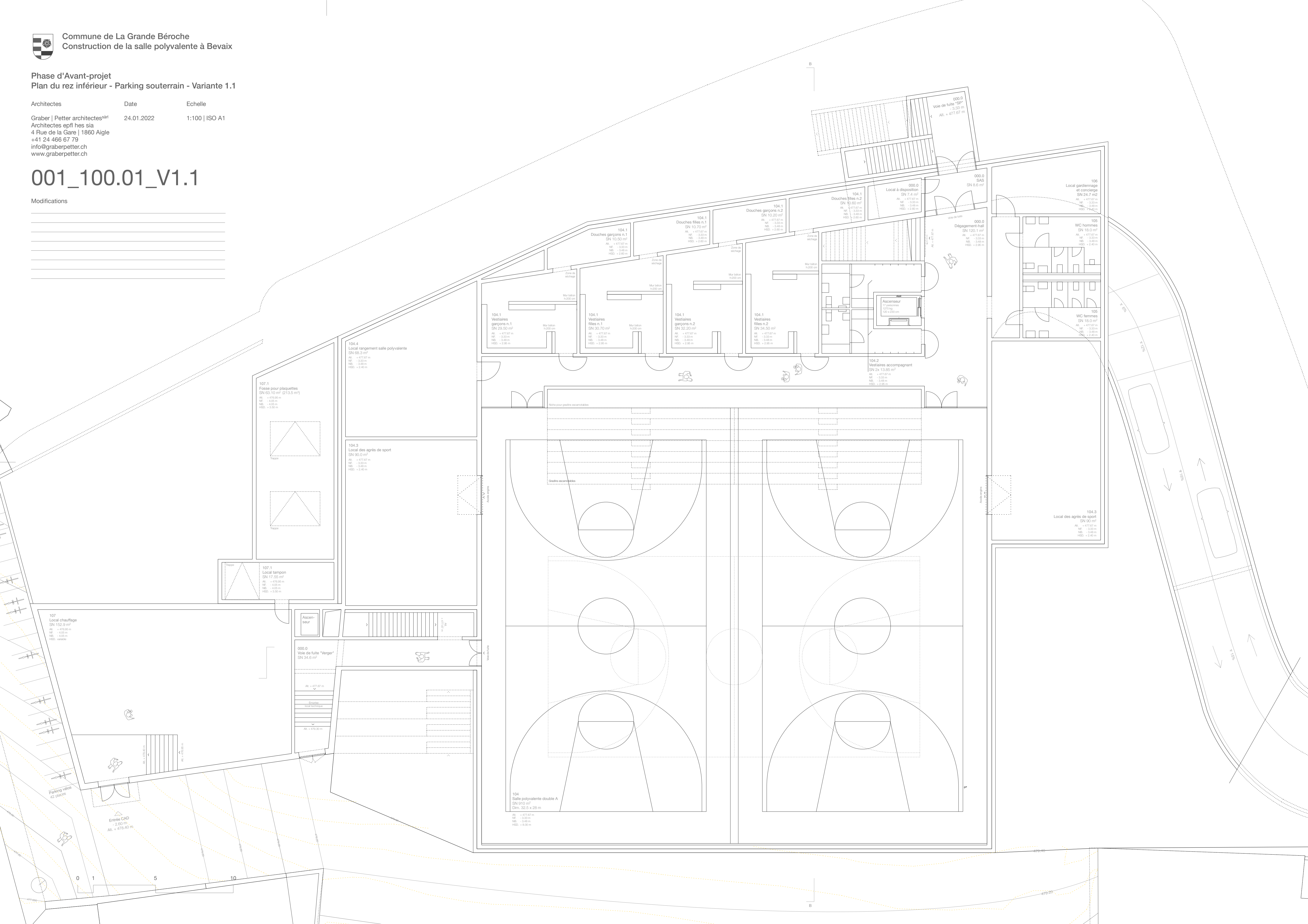
0 2 10 20

Phase d'Avant-projet
Plan du rez inférieur - Parking souterrain - Variante 1.1

Architectes Date Echelle
Graber | Petter architectes^{srl} 24.01.2022 1:100 | ISO A1
Architectes epfl hes sia
4 Rue de la Gare | 1860 Aigle
+41 24 466 67 79
info@graberpetter.ch
www.graberpetter.ch

001_100.01_V1.1

Modifications



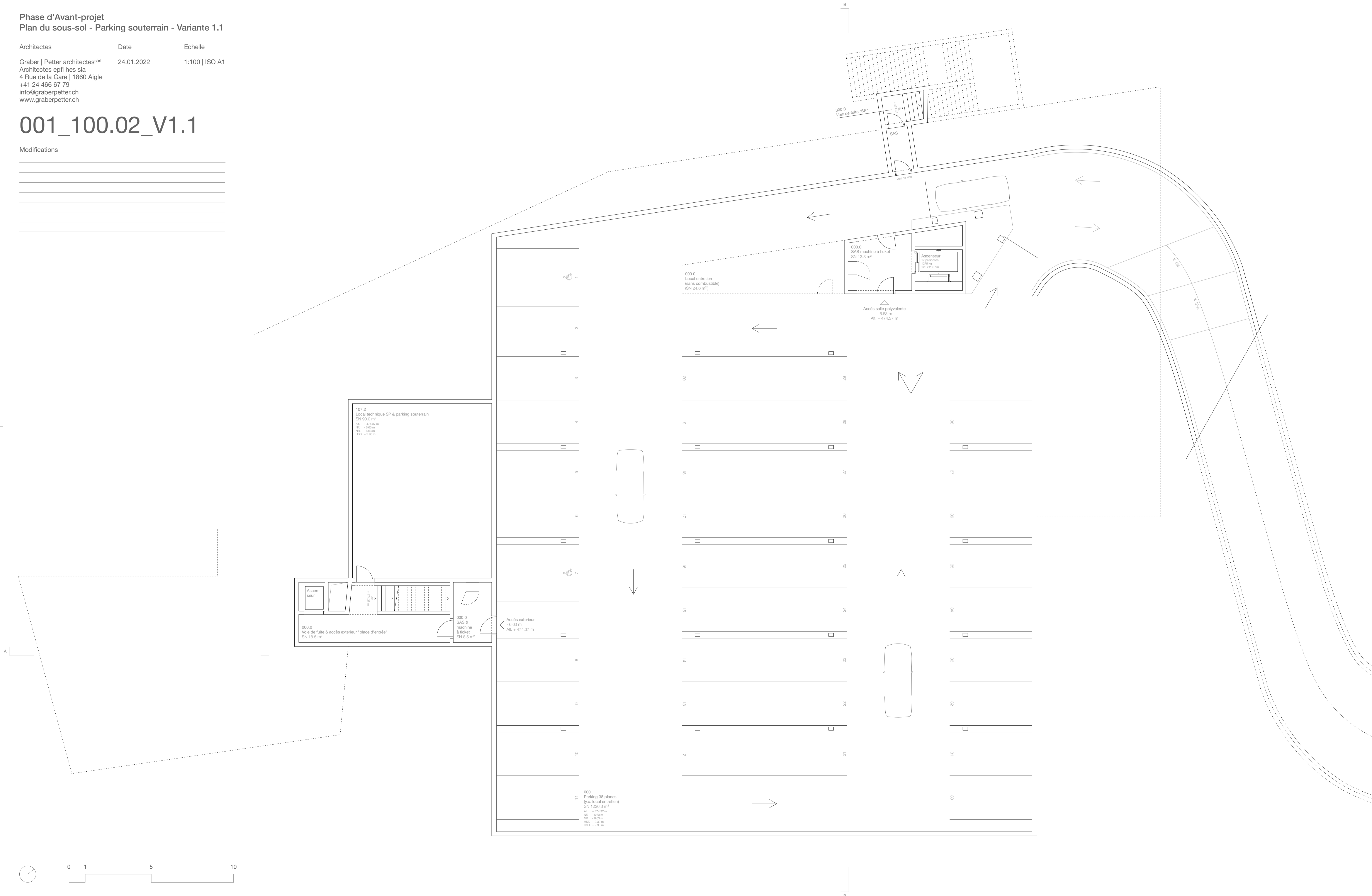


Phase d'Avant-projet
Plan du sous-sol - Parking souterrain - Variante 1.1

Architectes Date Echelle
Graber | Petter architectes^{sarl} 24.01.2022 1:100 | ISO A1
Architectes epfl hes sia
4 Rue de la Gare | 1860 Aigle
+41 24 466 67 79
info@graberpetter.ch
www.graberpetter.ch

001_100.02_V1.1

Modifications



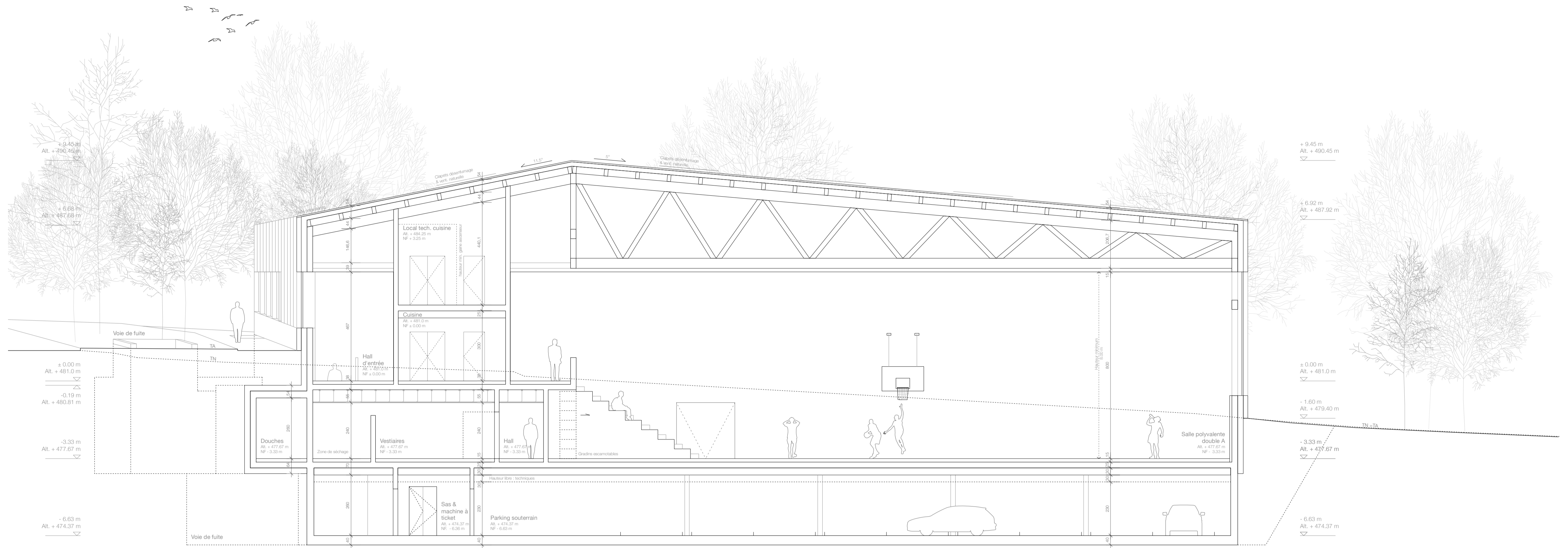


Phase d'Avant-projet
Coupes AA BB - Parking souterrain - Variante 1.1

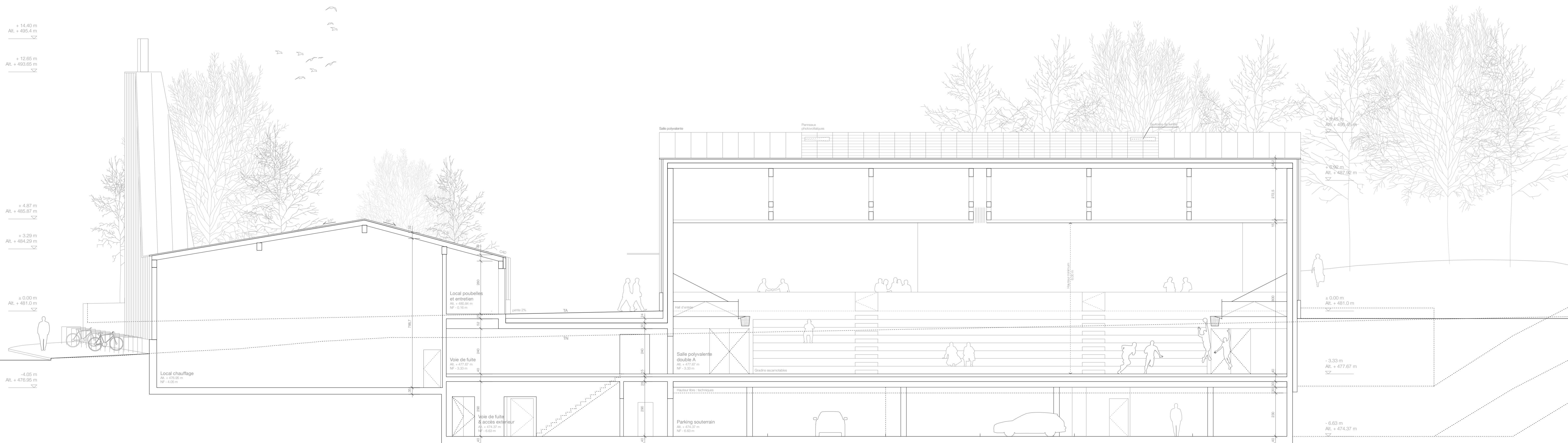
Architectes Date Echelle
Graber | Petter architectes^{srl} 24.01.2022 1:100 | ISO A1
Architectes epfl hes sia
4 Rue de la Gare | 1860 Aigle
+41 24 466 67 79
info@graberpetter.ch
www.graberpetter.ch

001_100.03_V1.1

Modifications



Coupe BB | 1:100



Coupe AA | 1:100





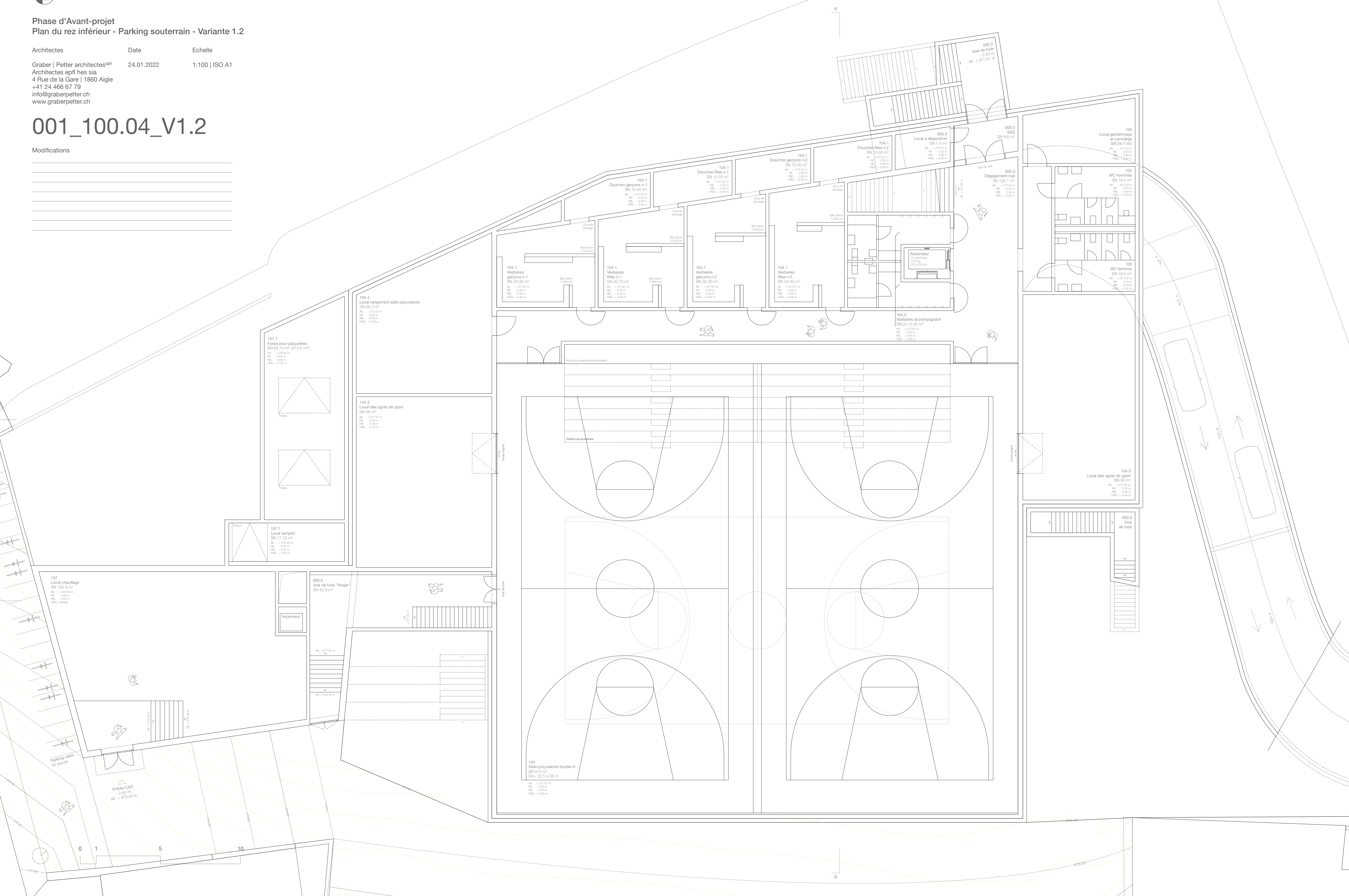
Phase d'Avant-projet
Plan du rez inférieur - Parking souterrain - Variante 1.2

Architectes: Graber | Petter architectes^{srl}
Date: 24.01.2022
Echelle: 1:100 | ISO A1
Architectes epfl hes sia
4 Rue de la Gare | 1860 Aigle
+41 24 466 67 79
info@graberpetter.ch
www.graberpetter.ch

001_100.04_V1.2

Modifications

N°	Description	Date	Par



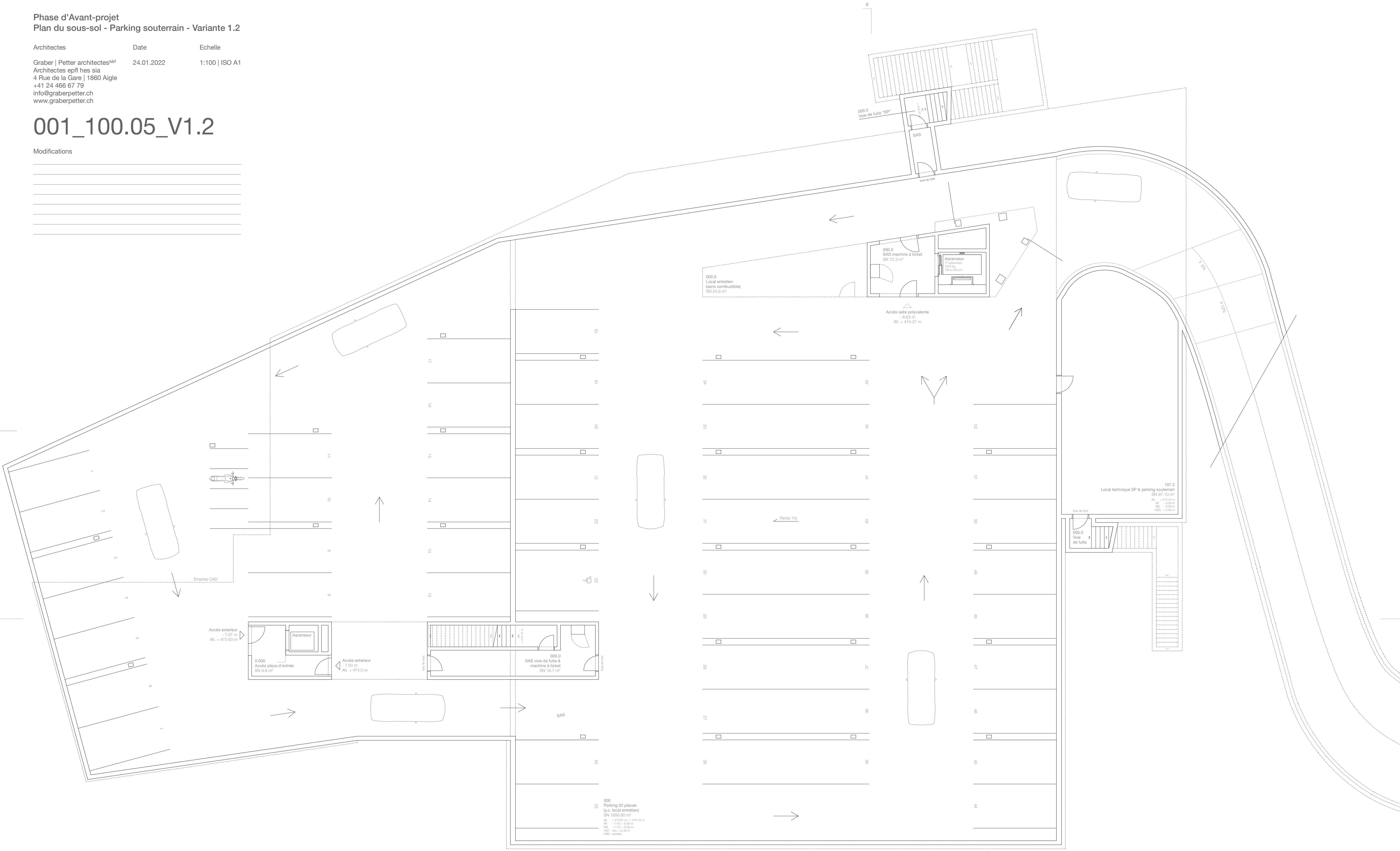


Phase d'Avant-projet
Plan du sous-sol - Parking souterrain - Variante 1.2

Architectes: Graber | Petter architectes^{sarl}
Date: 24.01.2022
Echelle: 1:100 | ISO A1
Architectes epfl hes sia
4 Rue de la Gare | 1860 Aigle
+41 24 466 67 79
info@graberpetter.ch
www.graberpetter.ch

001_100.05_V1.2

Modifications



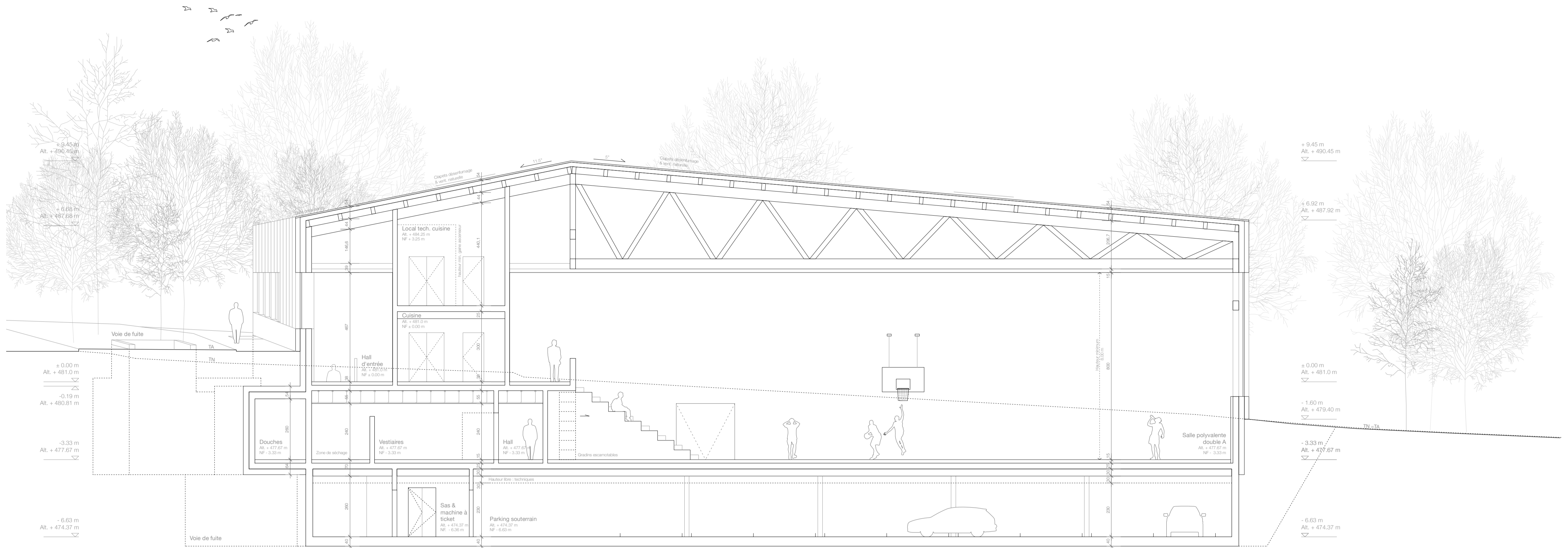
B

Phase d'Avant-projet
Coupes AA BB- Parking souterrain - Variante 1.2

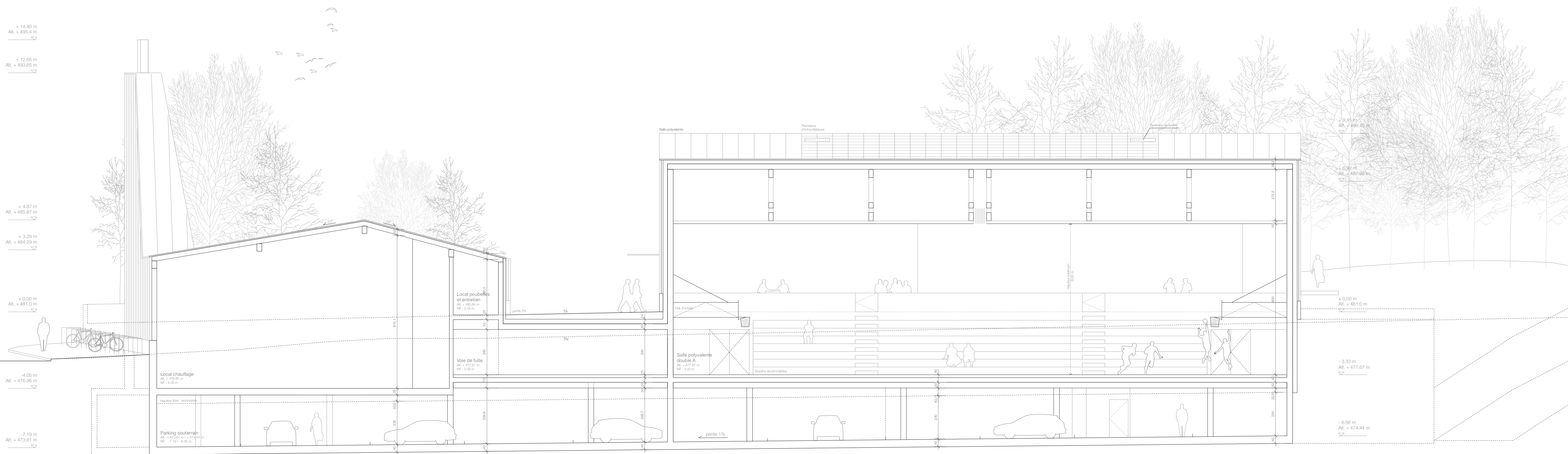
Architectes Date Echelle
Graber | Petter architectes^{sarl} 24.01.2022 1:100 | ISO A1
Architectes epfl hes sia
4 Rue de la Gare | 1860 Aigle
+41 24 466 67 79
info@graberpetter.ch
www.graberpetter.ch

001_100.06_V1.2

Modifications



Coupe BB | 1:100



Coupe AA | 1:100



Annexe A3.2



Commune de La Grande Béroche
Construction de la salle polyvalente à Bevaix
Alt. + 481.00 m

Phase d'Avant-projet
Plan de situation - Parking souterrain - Variante 2

Architectes: Graber | Petter architectes
Date: 24.01.2022
Echelle: 1:200 | ISO A1
Architectes epfl hes sia
4 Rue de la Gare | 1860 Aigle
+41 24 466 67 79
info@graberpetter.ch
www.graberpetter.ch

001_200.01_V2

Modifications



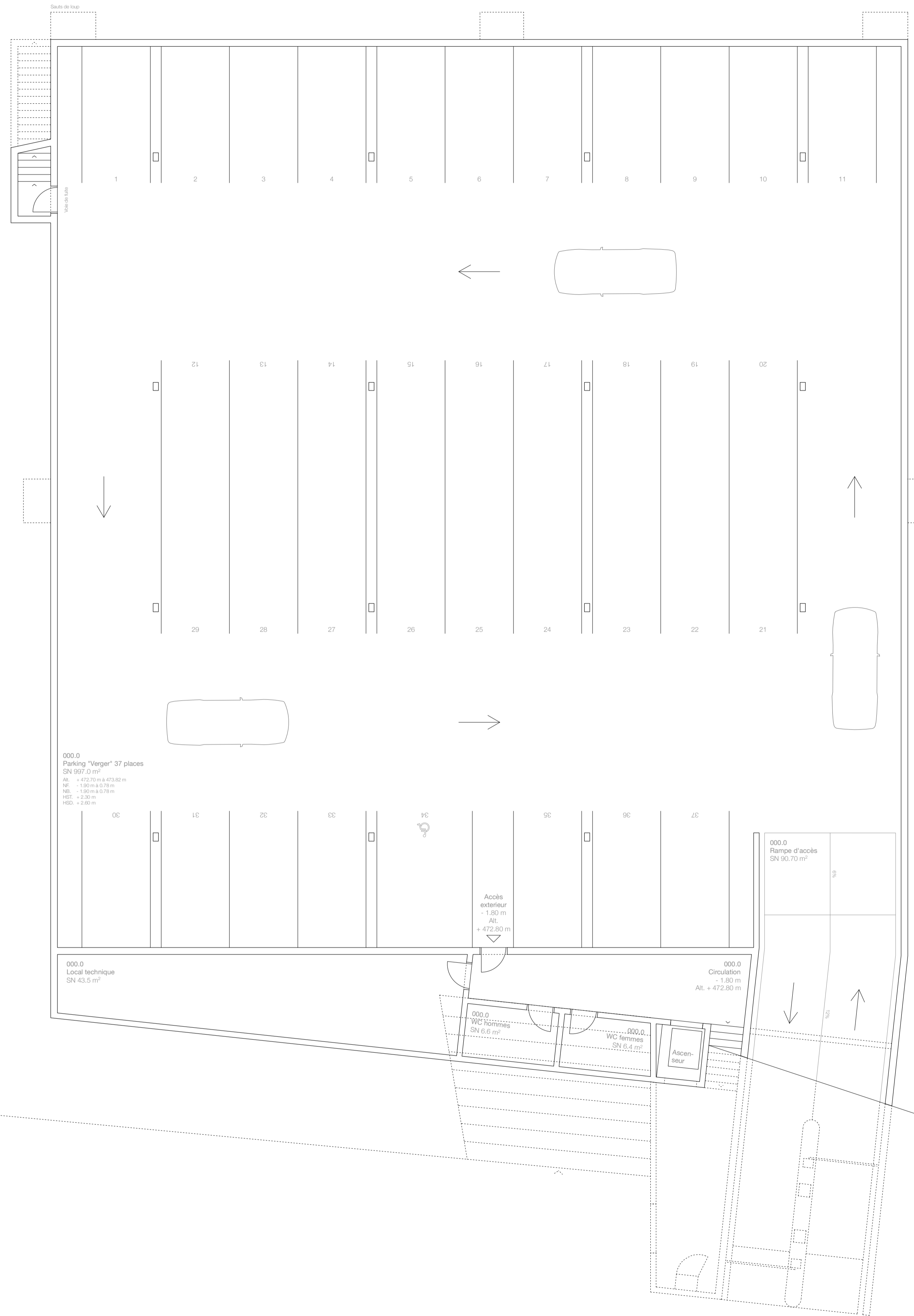


Phase d'Avant-projet
Plan du sous-sol - Parking souterrain - Variante 2

Architectes	Date	Echelle
Graber Petter architectes ^{srl} Architectes epfl hes sia 4 Rue de la Gare 1860 Aigle +41 24 466 67 79 info@graberpetter.ch www.graberpetter.ch	24.01.2022	1:100 ISO A1

001_100.01_V2

Modifications



000.0
Parking "Verger" 37 places
SN 907.0 m²
Al. + 472.70 m à 473.60 m
Nc. - 1.50 m à 0.30 m
Nl. - 1.90 m à 0.70 m
Hc. + 2.30 m
Hs. + 2.80 m

Accès
extérieur
- 1.80 m
Alt.
+ 472.80 m

000.0
Local technique
SN 43.5 m²

000.0
Circulation
- 1.50 m
Alt. + 472.80 m

000.0
WC hommes
SN 6.5 m²

000.0
WC femmes
SN 6.4 m²

Ascen-
seur

000.0
Rampe d'accès
SN 90.70 m²





Phase d'Avant-projet
Coupe AA - Parking souterrain - Variante 2

Architectes	Date	Echelle
Graber Petter architectes ^{sarl} Architectes epfl hes sia 4 Rue de la Gare 1860 Aigle +41 24 466 67 79 info@graberpetter.ch www.graberpetter.ch	24.01.2022	1:100 ISO A1

001_100.02_V2

Modifications



Commune de La Grande Béroche
Construction de la salle polyvalente à Bevaix

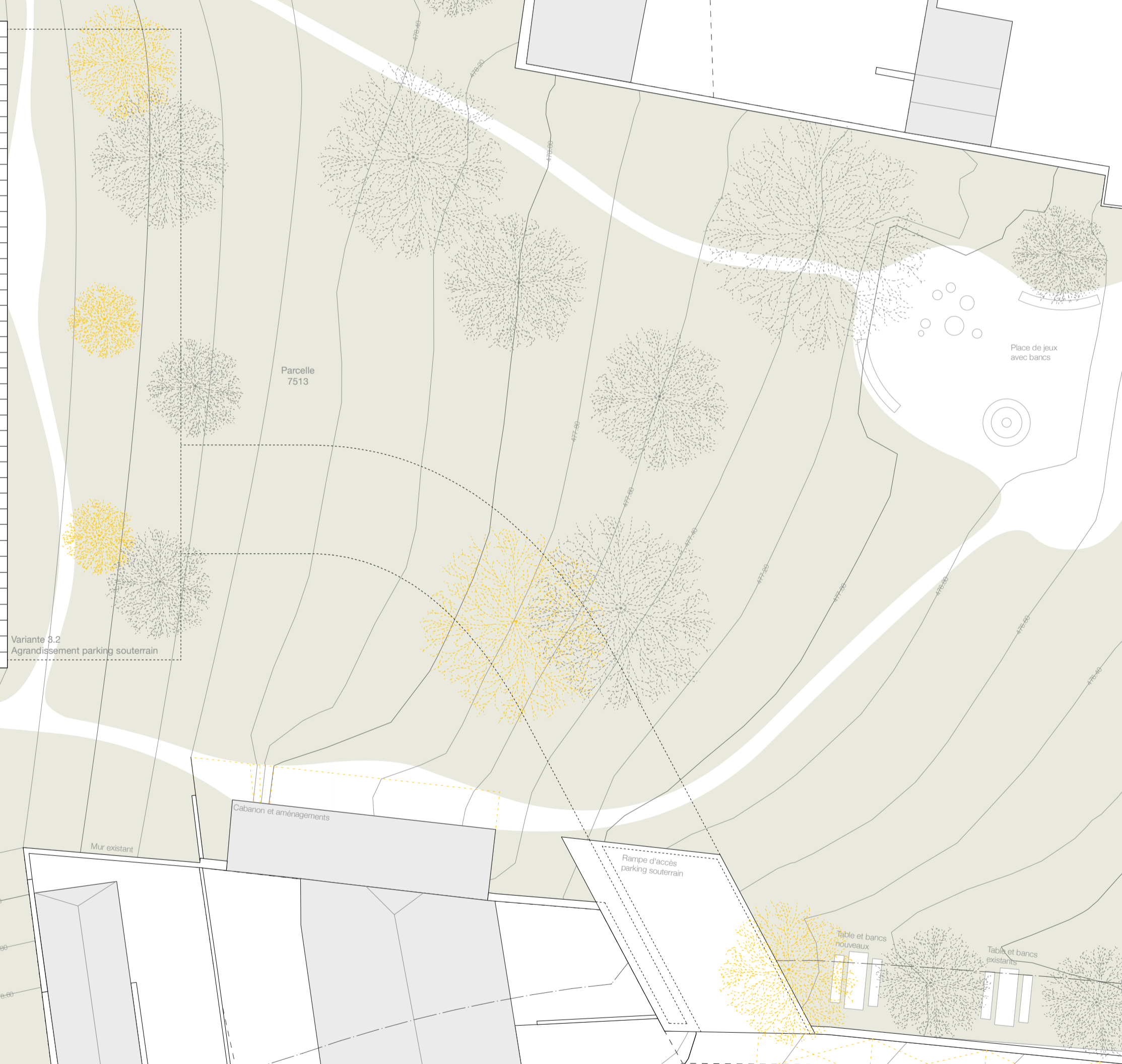
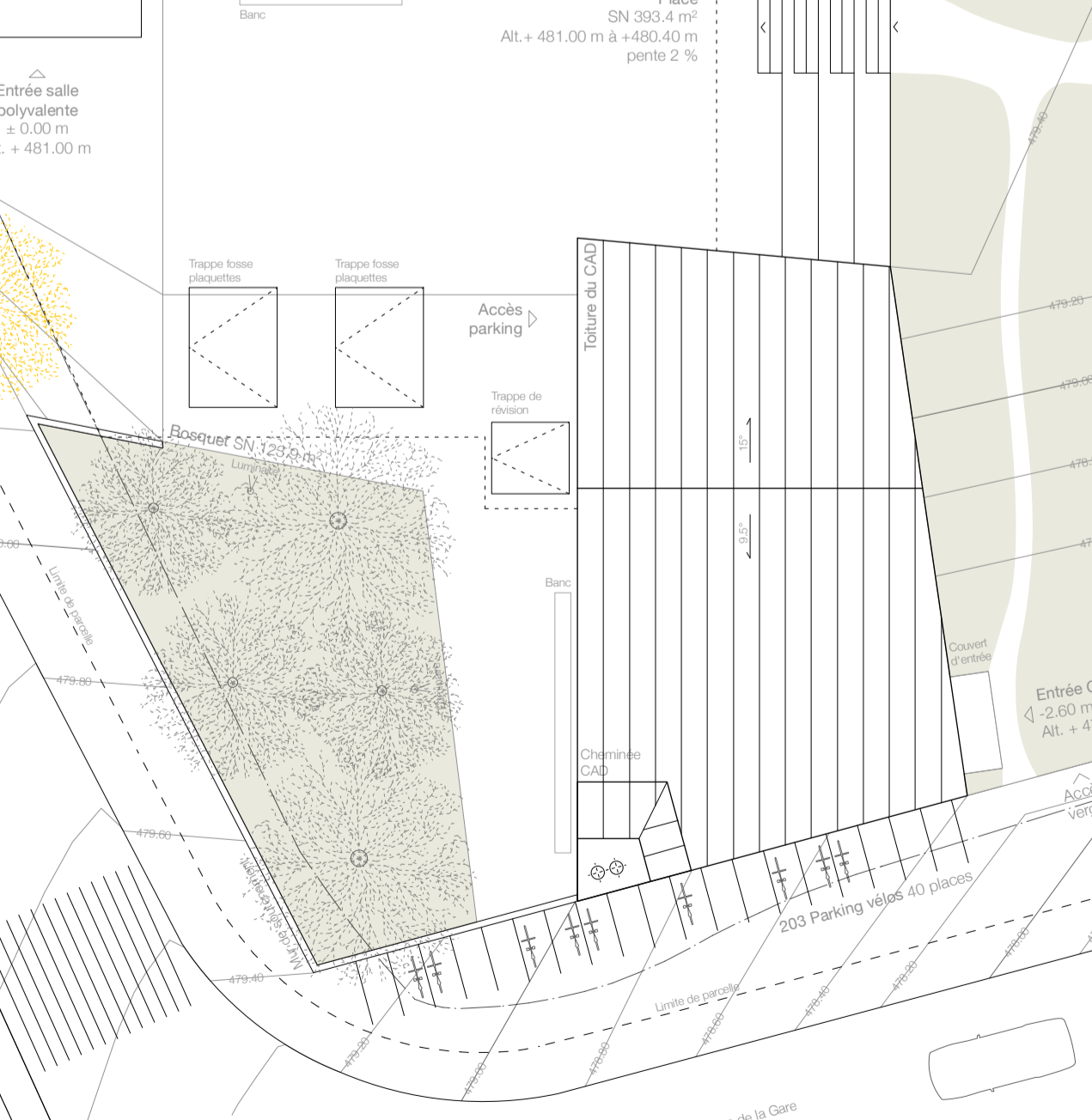
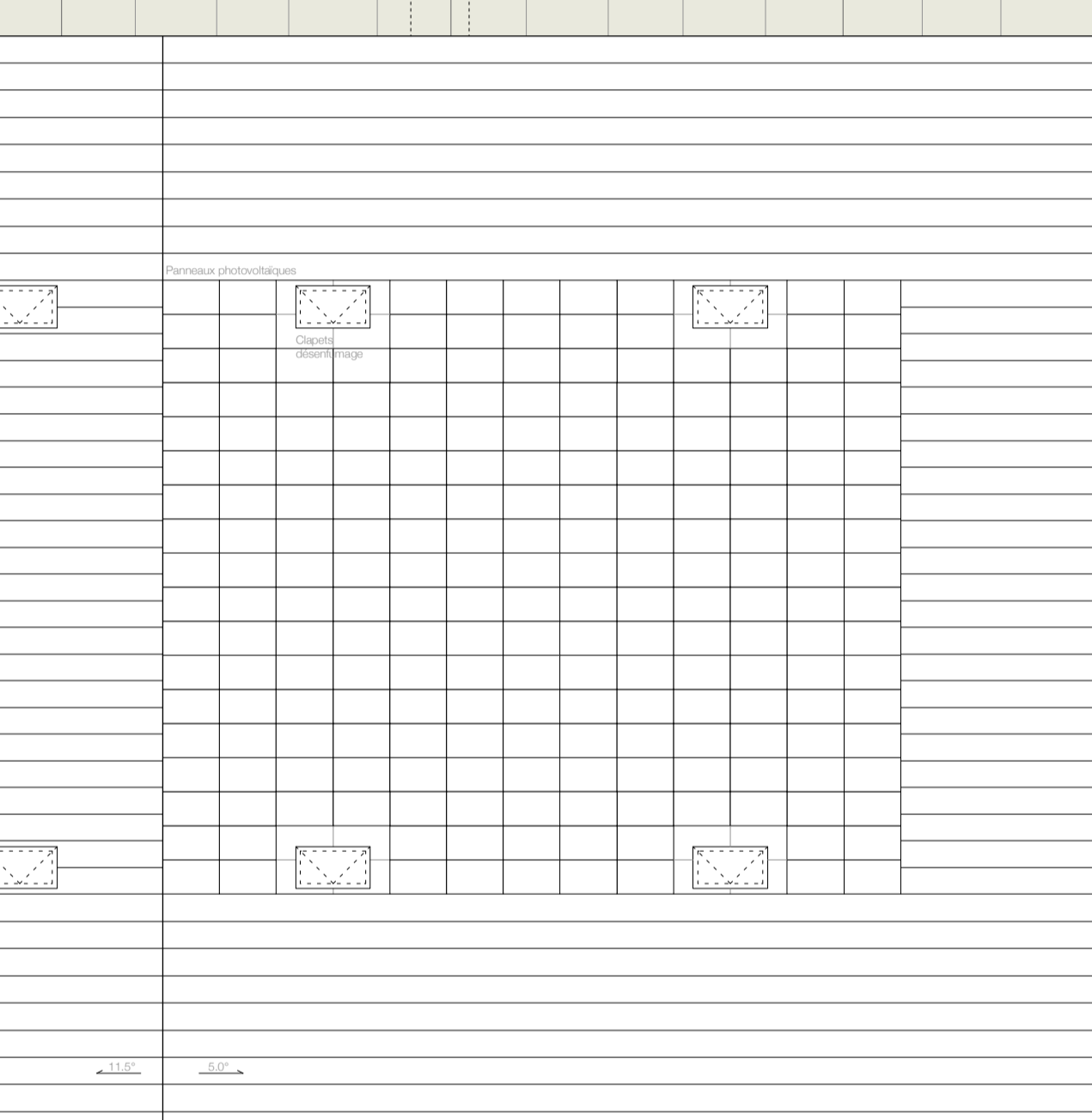
Phase d'Avant-projet
Plan de situation - Parking souterrain - Variante 3

Architectes: Graber | Petter architectes
Date: 24.01.2022
Echelle: 1:200 | ISO A1
Architectes: Graber | Petter architectes
Architectes: Graber | Petter architectes
4 Rue de la Gare | 1860 Aigle
+41 24 466 67 79
info@graberpetter.ch
www.graberpetter.ch

001_200.01_V3

Modifications

0 2 10 20



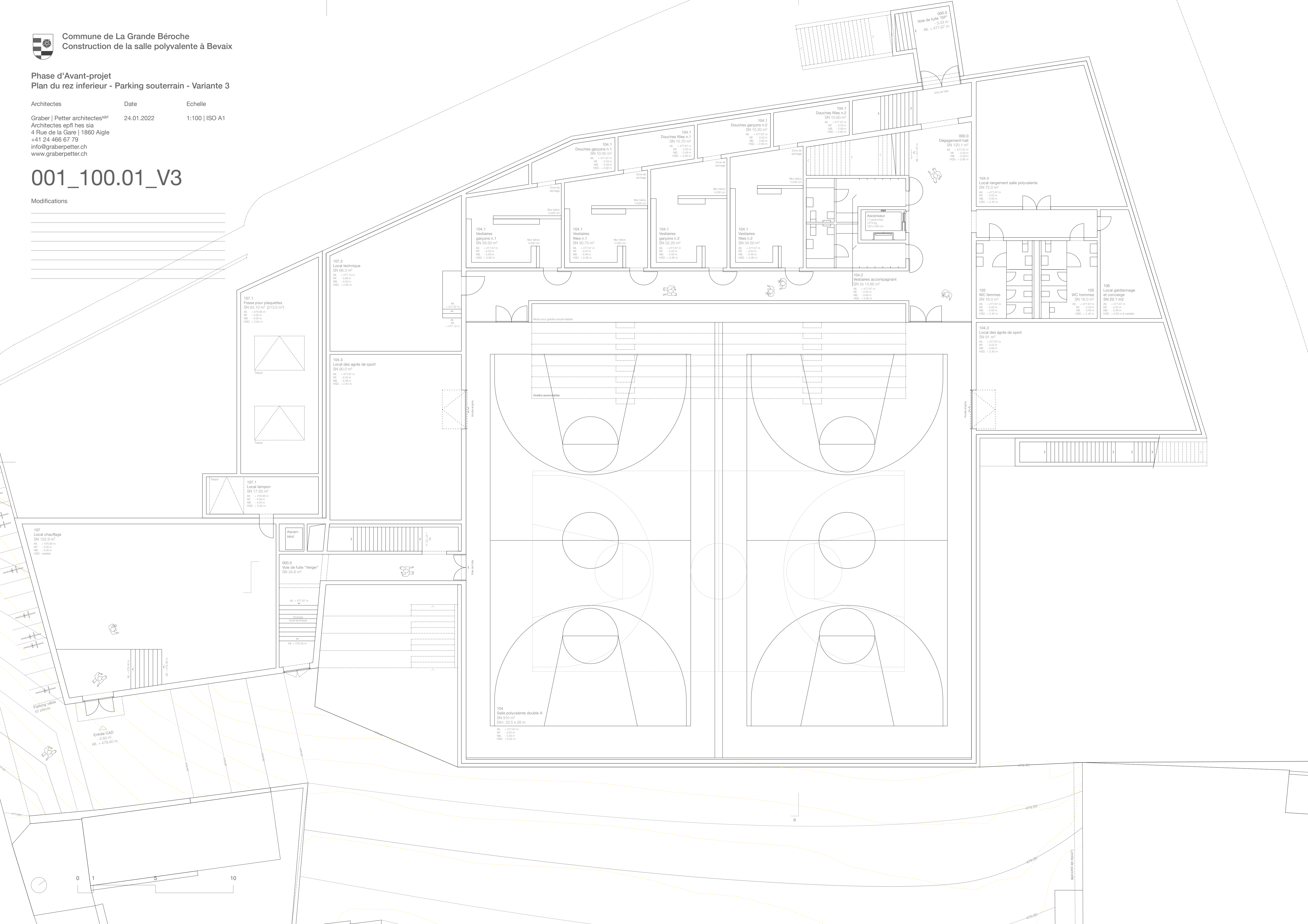
Phase d'Avant-projet
Plan du rez inférieur - Parking souterrain - Variante 3

Architectes Date Echelle
Graber | Petter architectes^{srl} 24.01.2022 1:100 | ISO A1
Architectes epfl hes sia
4 Rue de la Gare | 1860 Aigle
+41 24 466 67 79
info@graberpetter.ch
www.graberpetter.ch

001_100.01_V3

Modifications

N°	Description



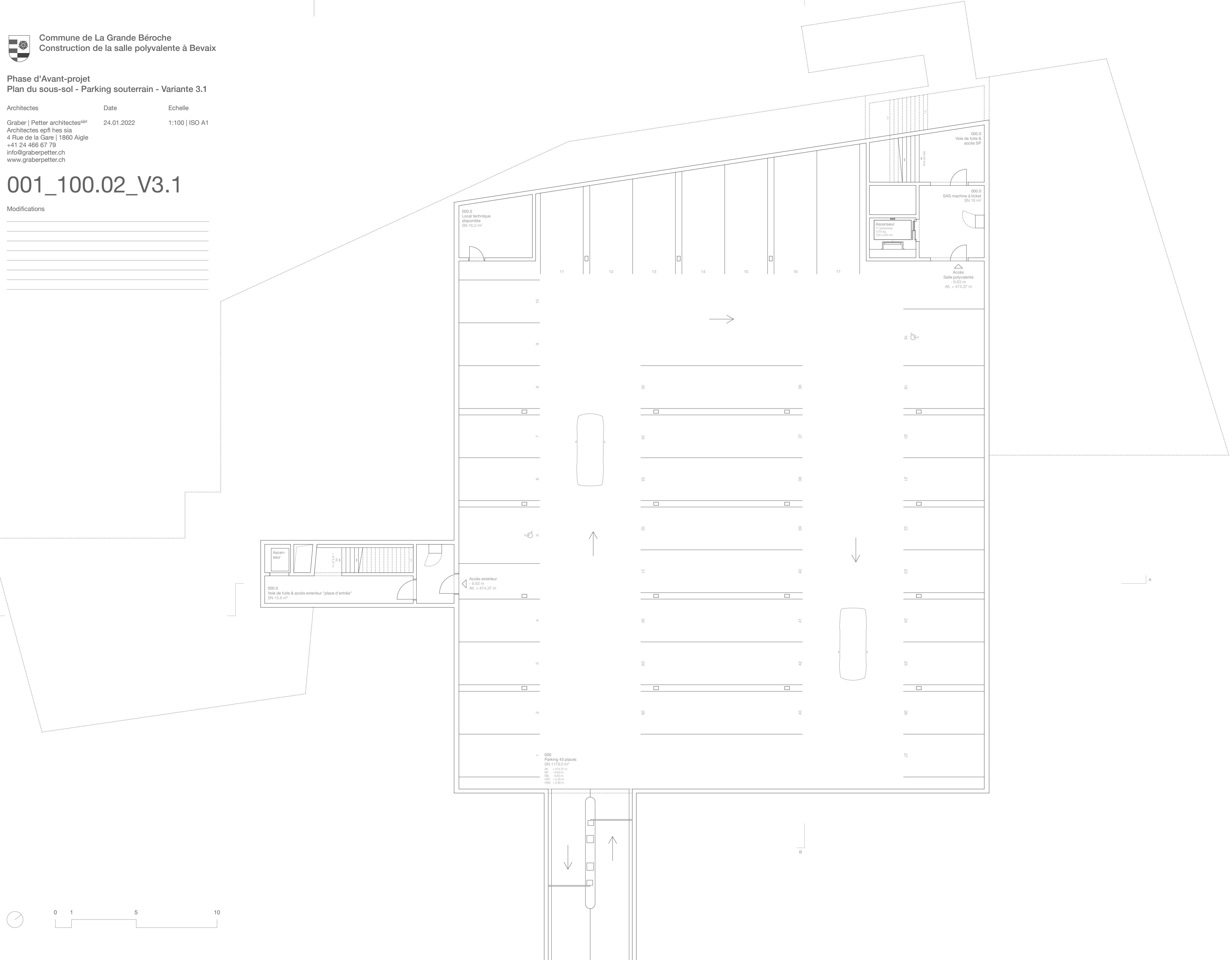


Phase d'Avant-projet
Plan du sous-sol - Parking souterrain - Variante 3.1

Architectes Date Echelle
Graber | Petter architectes^{sarl} 24.01.2022 1:100 | ISO A1
Architectes epfl hes sia
4 Rue de la Gare | 1860 Aigle
+41 24 466 67 79
info@graberpetter.ch
www.graberpetter.ch

001_100.02_V3.1

Modifications





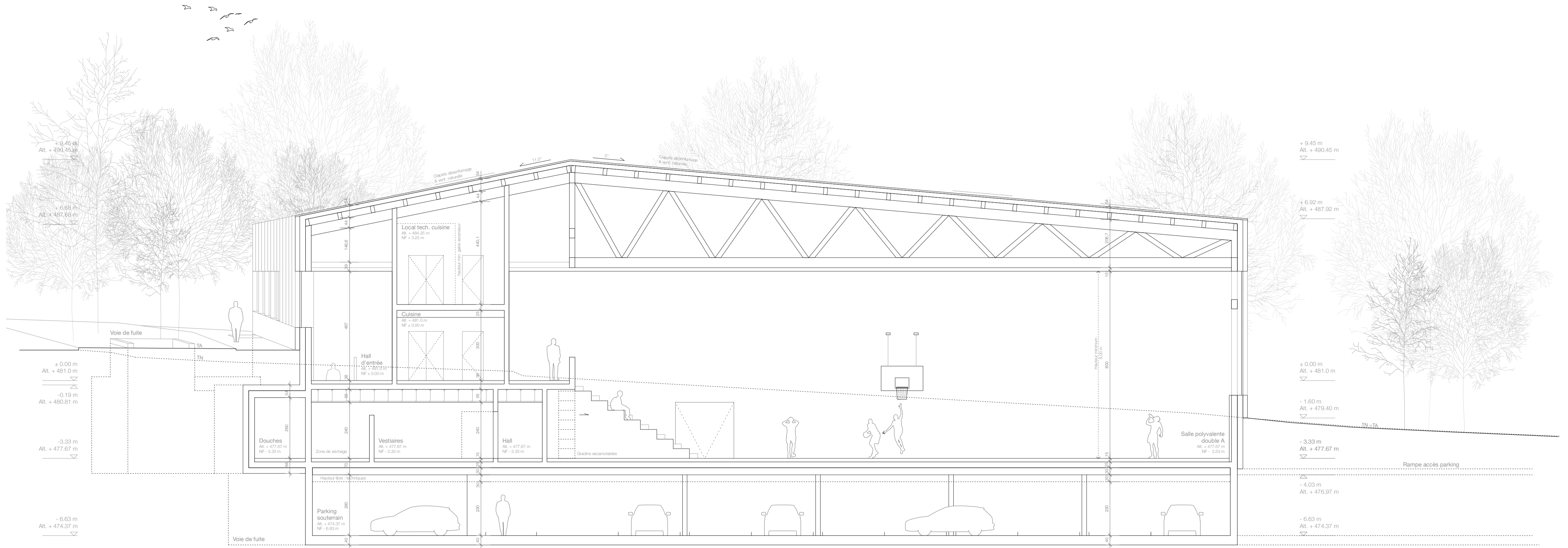
Phase d'Avant-projet
Coupes AA BB - Parking souterrain - Variante 3.1

Architectes: Graber | Petter architectes^{srl}
Date: 24.01.2022
Echelle: 1:100 | ISO A1

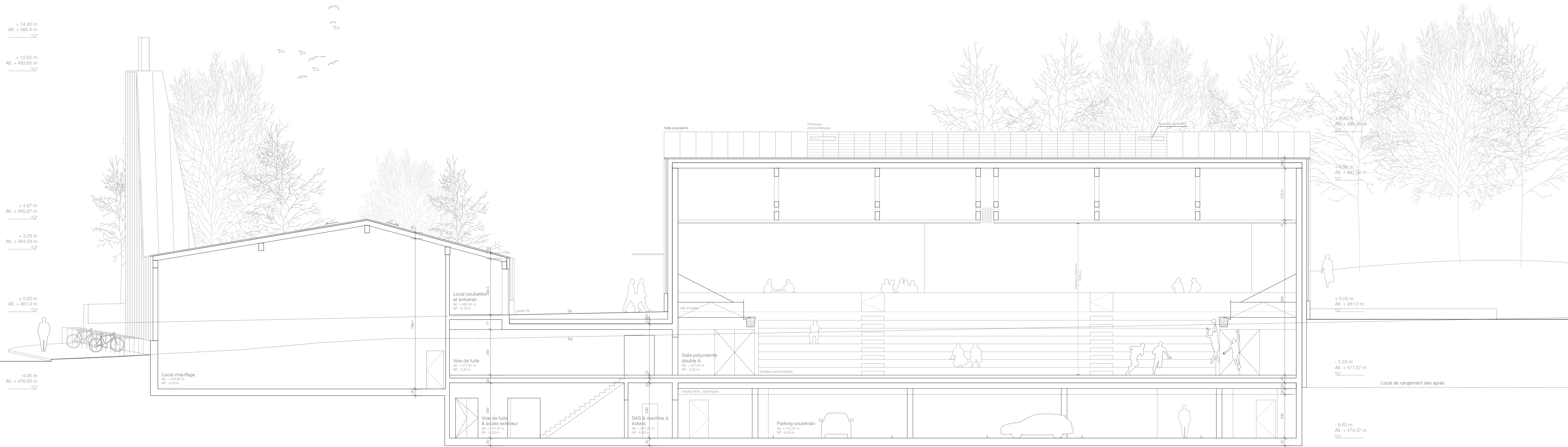
Architectes epfl hes sia
4 Rue de la Gare | 1860 Aigle
+41 24 466 67 79
info@graberpetter.ch
www.graberpetter.ch

001_100.03_V3.1

Modifications



Coupe BB | 1:100



Coupe AA | 1:100



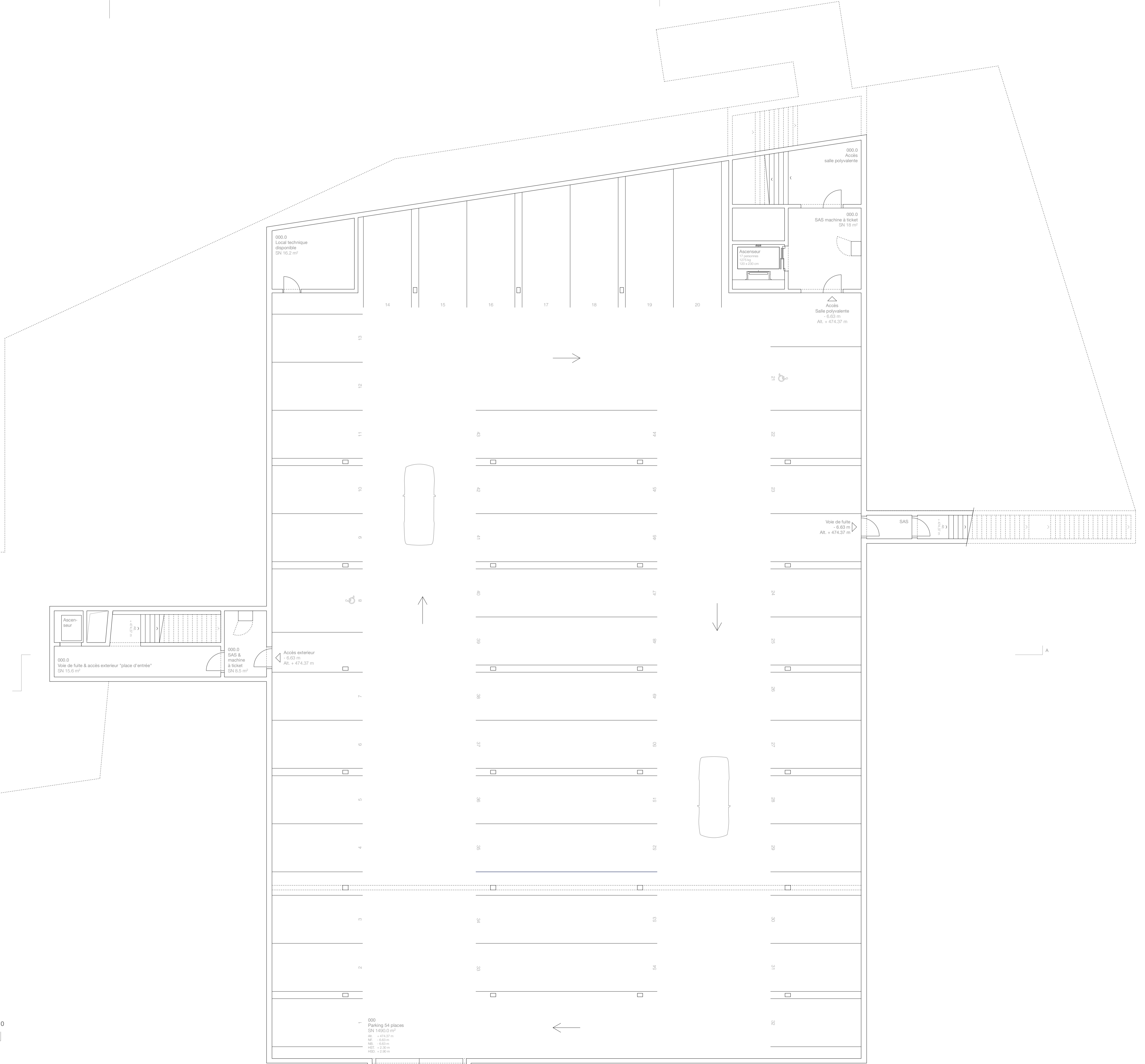


Phase d'Avant-projet
Plan du sous-sol - Parking souterrain - Variante 3.2

Architectes	Date	Echelle
Graber Petter architectes ^{sa} Architectes epfl hes sia 4 Rue de la Gare 1860 Aigle +41 24 466 67 79 info@graberpetter.ch www.graberpetter.ch	24.01.2022	1:100 ISO A1

001_100.04_V3.2

Modifications



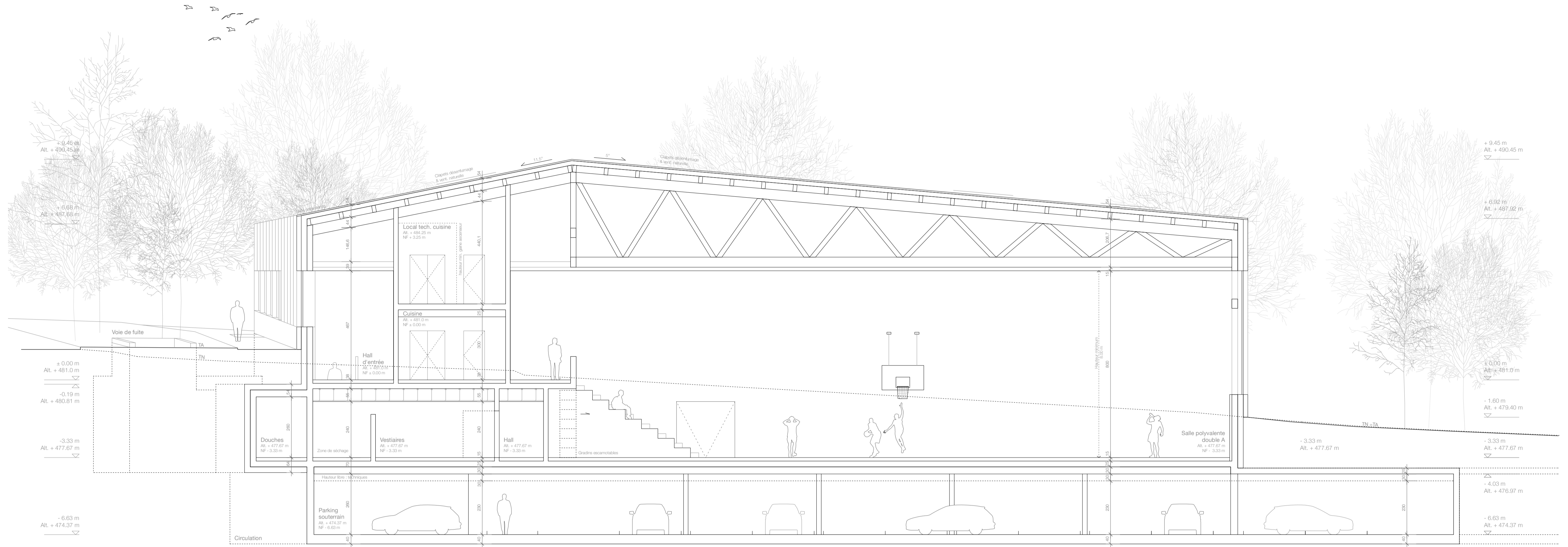


Phase d'Avant-projet
Coupes AA BB - Parking souterrain - Variante 3.2

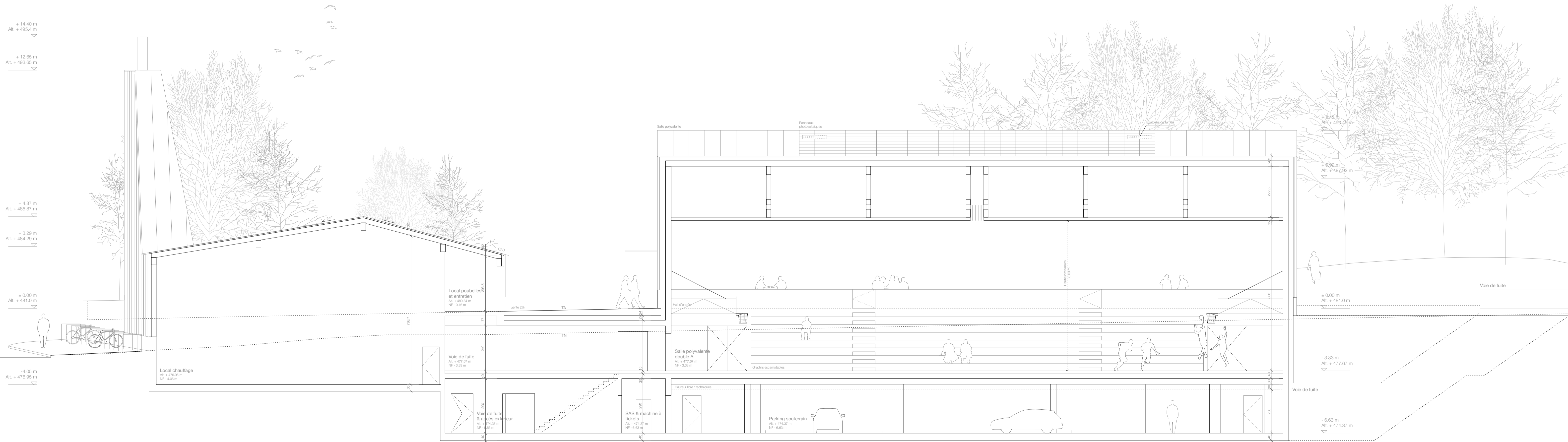
Architectes Date Echelle
Graber | Petter architectes^{srl} 24.01.2022 1:100 | ISO A1
Architectes epfl hes sia
4 Rue de la Gare | 1860 Aigle
+41 24 466 67 79
info@graberpetter.ch
www.graberpetter.ch

001_100.05_V3.2

Modifications



Coupe BB | 1:100



Coupe AA | 1:100

